



WG-Wohnen50+

**Träumen Sie schon lange vom WG-Wohnen unter Gleichgesinnten?
Sie können diesen Traum zum richtigen Leben erwecken!**

In einem ehemaligen Pfarrhaus der Reformierten Kirche in einem ruhigen Quartier mitten in Zürich.

Der idyllische Garten lässt Ferienstimmung aufkommen.

Die geräumige Küche lädt zum gemeinsamen Kochen ein.

Die beiden gemeinschaftlich nutzbaren Räume können sich sehen lassen.

Die drei Wohnetagen verfügen je über eine Nasszelle.

Das Pfarrhaus eignet sich für eine WG mit 3-5 Personen.

Die monatliche Miete bewegt sich je nach Grösse des Privatbereichs zwischen Fr. 500.— und Fr. 1200.—.

Der persönliche Genossenschaftsanteil und der Mieterdepot betragen je Fr. 1000.—.

Nähere Informationen erhalten Sie bei:

Zukunftswohnen

Genossenschaft Zukunftswohnen 2. Lebenshälfte

Neugutstrasse 16

8304 Wallisellen

Fon 044 88 33 126 – Fax 044 8833 129

zukunft@zukunftswohnen.ch

www.zukunftswohnen.ch

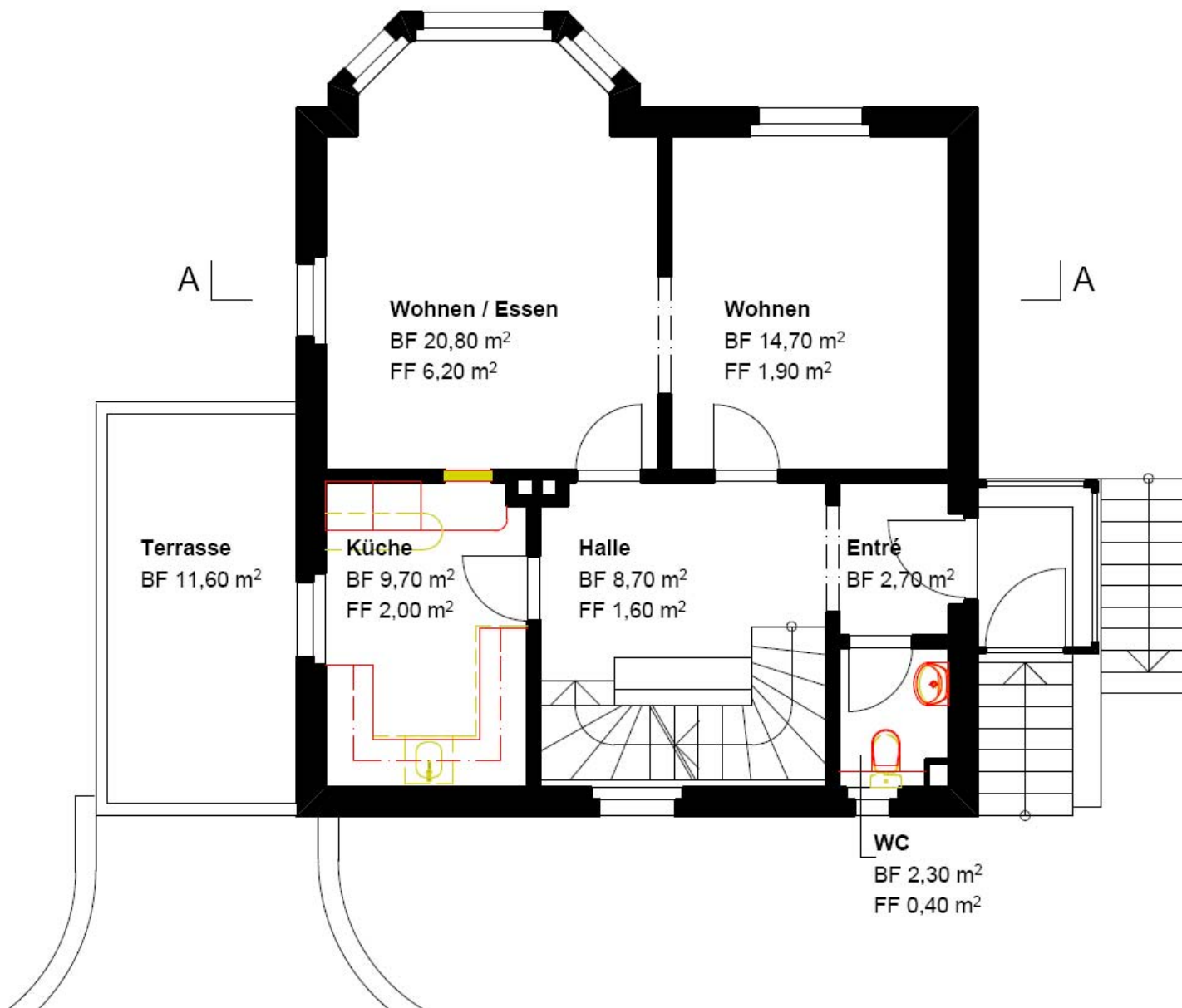
Beiliegend:

Planauszüge der verschiedenen Geschosse.

Aufteilung der Wohnkosten

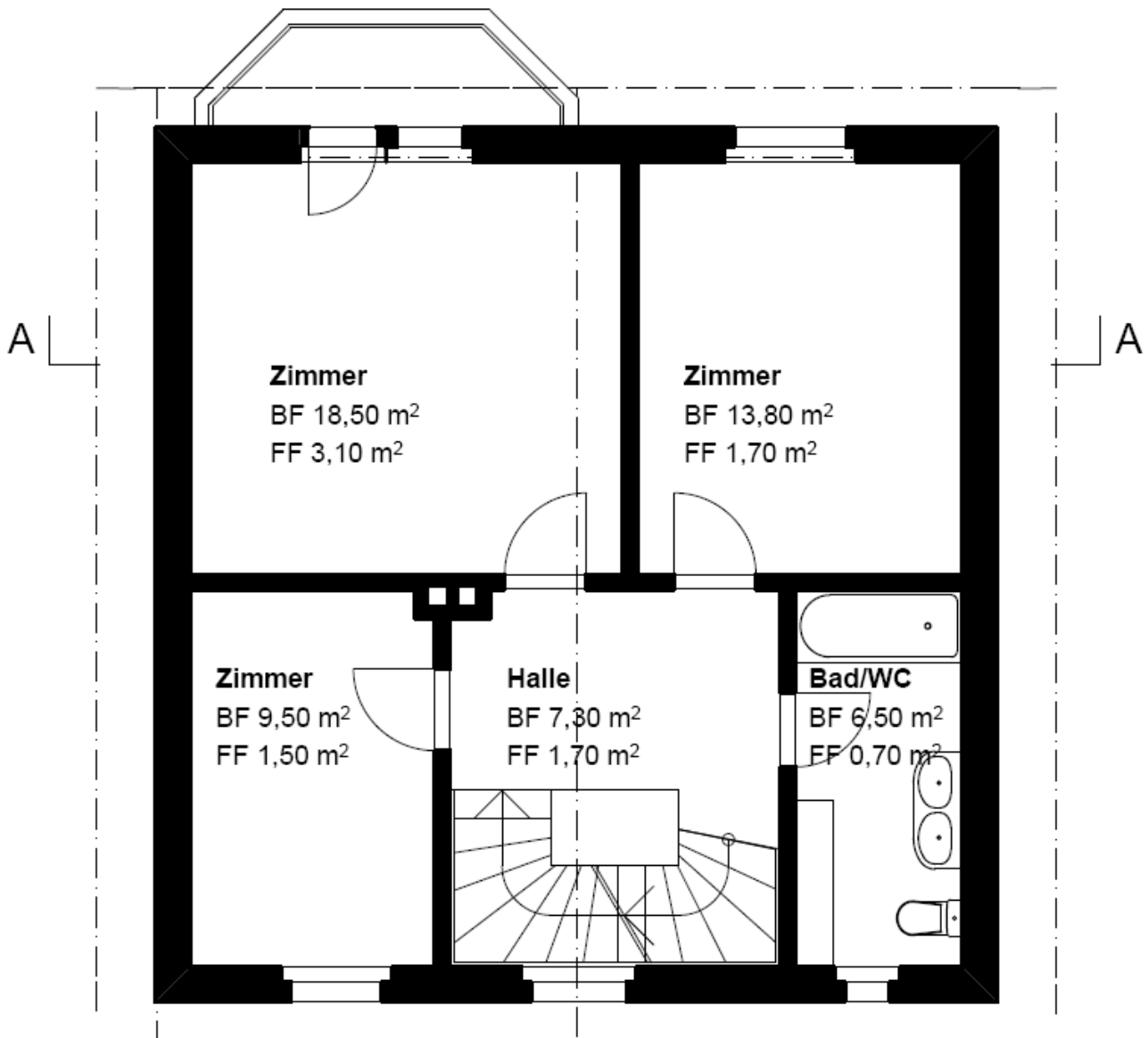
Wohngeschoss der WG

- Esszimmer 15 m²
- Wohnzimmer 22 m²
- Küche 10 m²



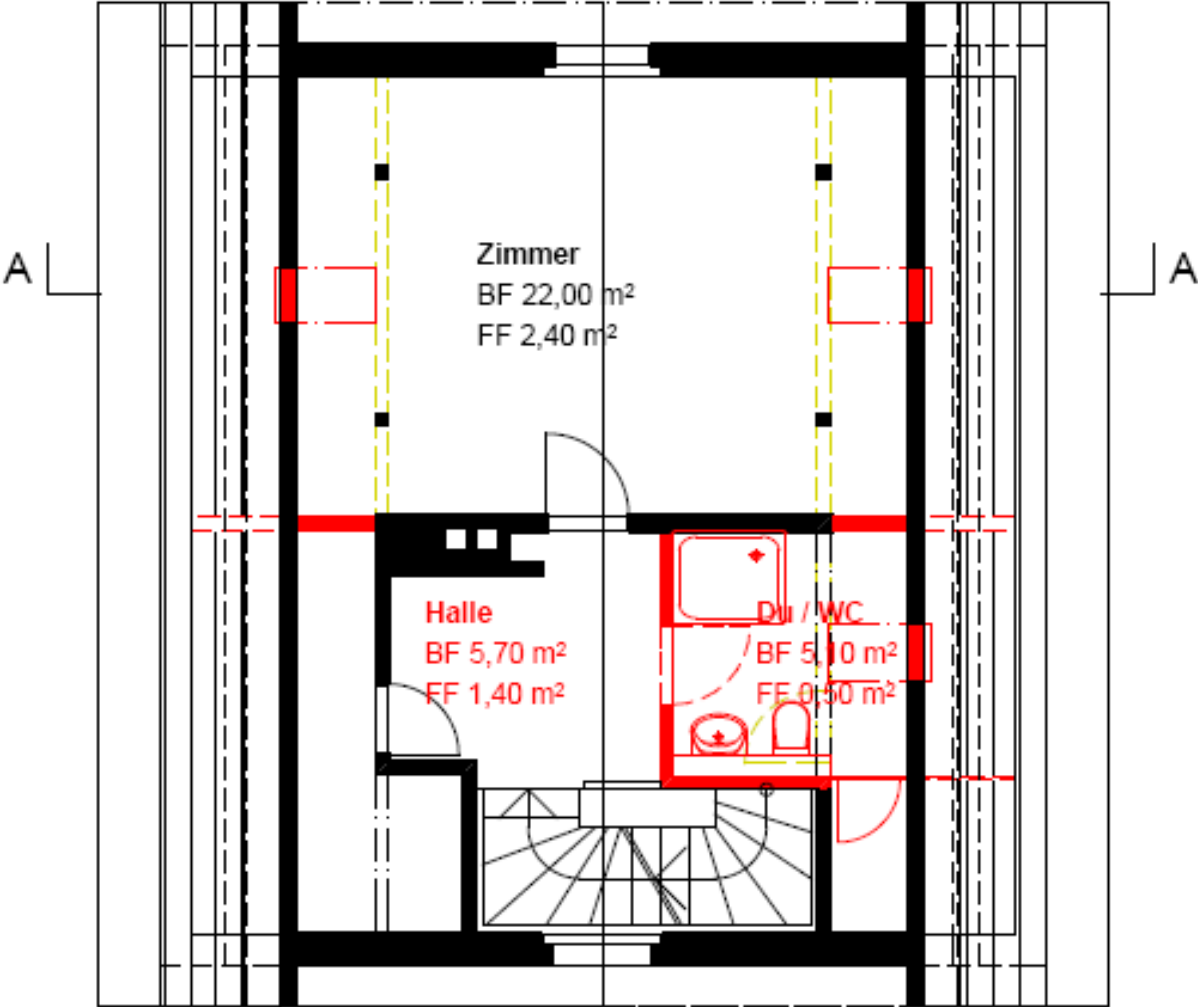
1. Obergeschoss

- Grosses Zimmer 20 m²: **vermietet**
- Zimmer 13.8 **frei**
- Kleines Zimmer 9.5 m² **frei**



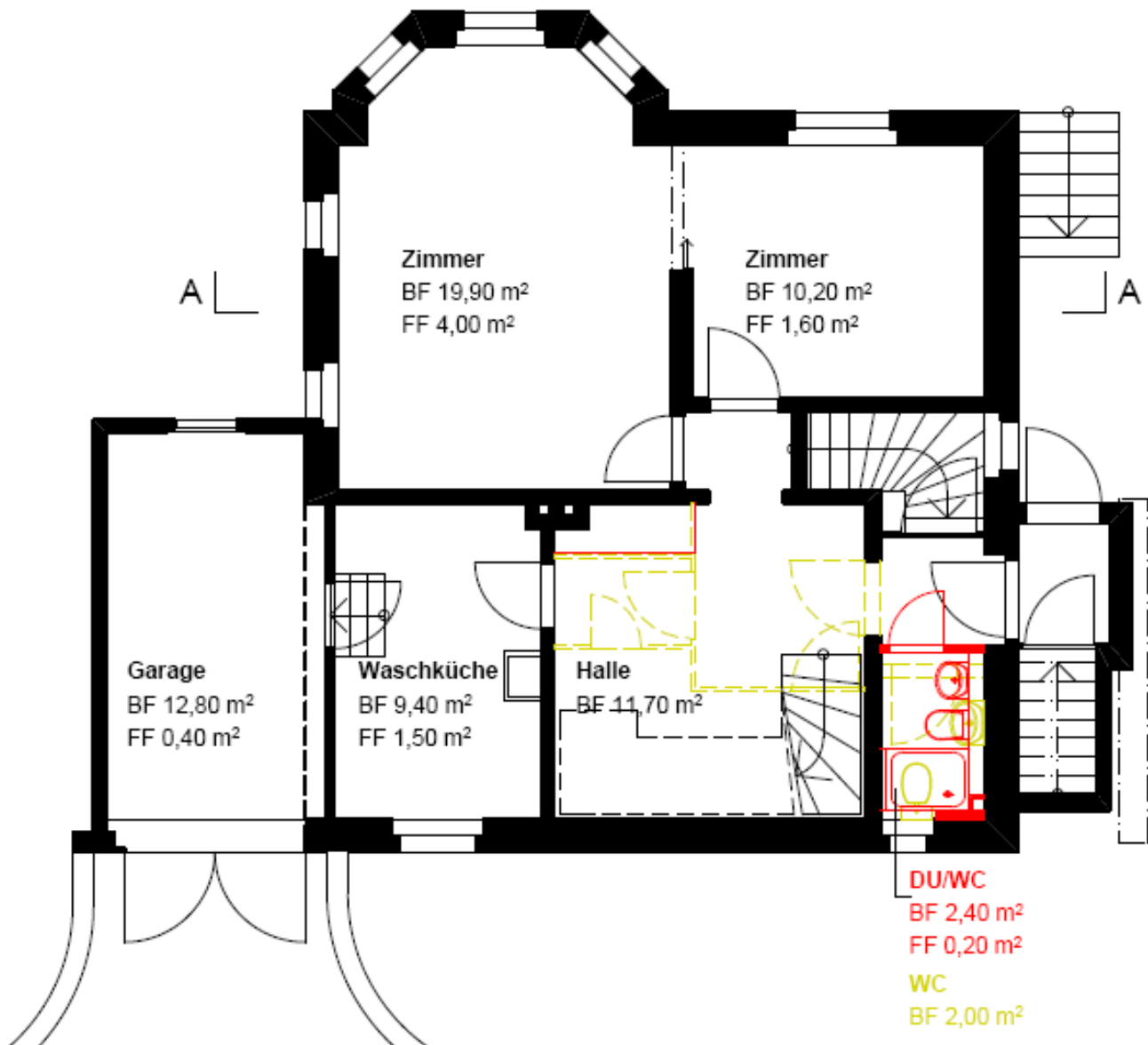
Dachgeschoss

- Grosses Zimmer 22m2 abgeschrägt
- Nasszelle
- Stauraum



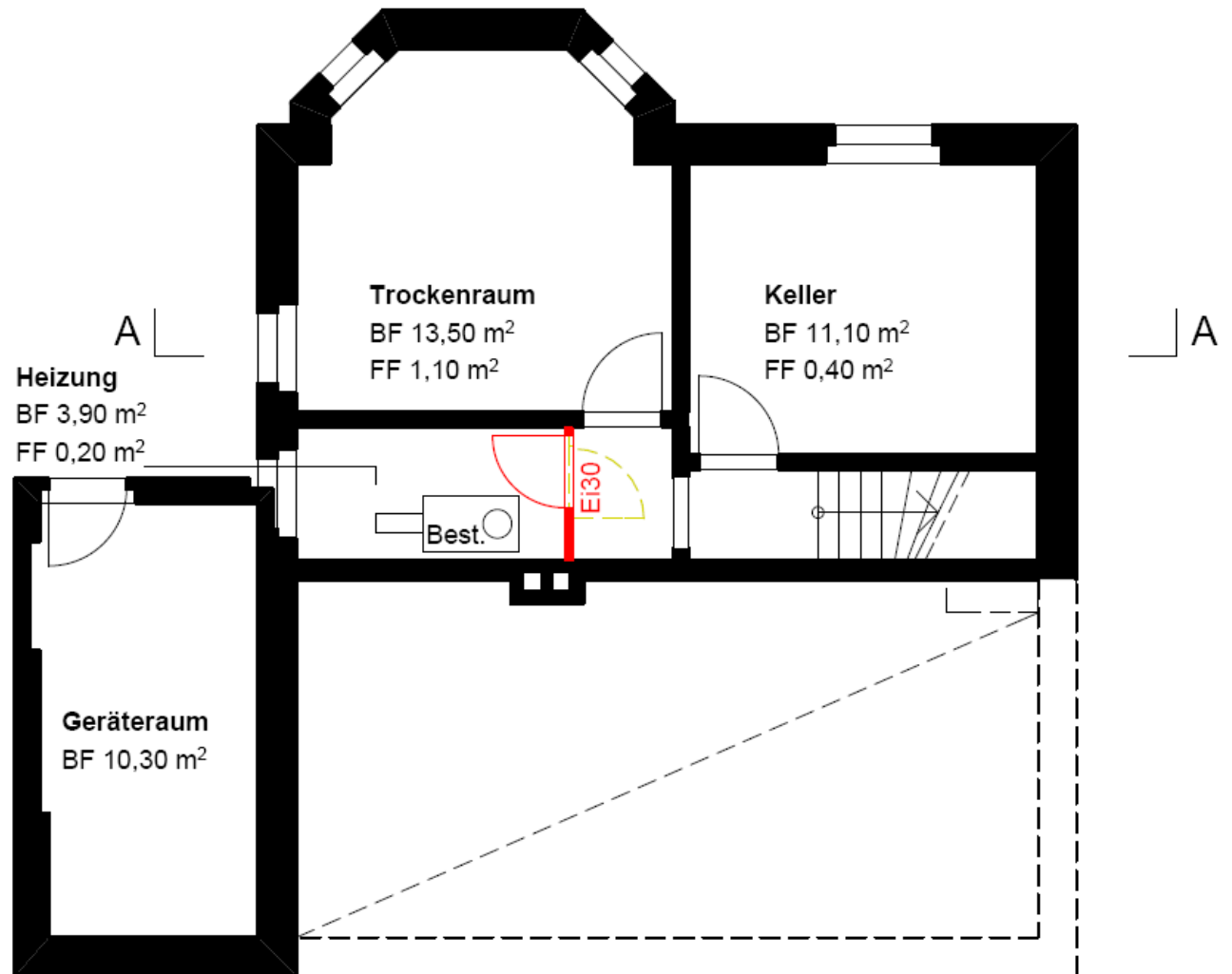
Gartengeschoss: vermietet

- Studierzimmer
- Kleines Zimmer
- WC/Dusche
- Waschküche



Kellergeschoss

- Trockenraum/Werkstatt
- Keller
- Geräteraum vom Garten her benutzbar



Kosten

- Ganzes Haus inkl.
Coaching und Verwaltung Fr. 4000.—
- Dachgeschoss mit Dusche/WC Fr. 1200.—
- 1.Obergeschoss
3 Zimmer mit Bad Fr. 1600.—
 - kleines Zimmer Fr. 450.—
 - mittleres Zimmer Fr. 500.—
 - grosses Zimmer/Balkon Fr. 650.—
- Gartengeschoss
2 Zimmer mit Dusche/WC Fr. 1200.—

- Zusätzlich Nebenkosten: Heizung und -wartung, Warmwasser,
Kehrichtgrundgebühr, jährlicher Gartenunterhalt

Mitgliedschaft – ZukunftsWohnen Wohnen im Pfarrhaus

- Mitgliedschaft: Anteilschein Fr. 1000.—/Person
- Mieterdepot Fr. 1000.— - rückzahlbar bei Auszug.
Dieses Depot kann zur Verrechnung von Mieterschäden dienen.

23. Mai 2009